

Resumo Executivo

Semanal nº 47

Mercado Hortigranjeiro
nas Centrais de Abastecimento

02 de dezembro de 2024

Referência: 24/11/24 a 30/11/24 em relação a outubro/24



Destaques da Semana



Cebola

Novo destaque para a continuação da queda de preço da cebola. Apenas na Ceasa/RJ – Rio de Janeiro e na Ceasa/PE – Recife os preços não caíram, porém, as altas foram pequenas, de 3% e 10%, pela ordem. Com esse quadro, pode-se afirmar que os preços continuam em níveis bastante baixos. A média caiu 19%, em comparação com a média de outubro. Ressalta-se que em todas as semanas de novembro os preços tiveram movimento descendente. Destaque para a queda de preço na Ceasa/PB – Patos (-62%), na Ceasa/PR – Curitiba (-26%), na Ceasa/Minas – Uberaba (-24%) e na Ceasa/DF – Brasília (-22%). A tendência é que, nos próximos meses, o abastecimento do mercado será feito, prioritariamente, a partir da região sul. Essa safra já começa a sair em maiores quantidades e pelo que se tem de previsão até agora segurará os preços nos patamares atuais. Os produtores poderão segurar, se possível, seu produto no solo, pressionando os preços. As importações, por enquanto, estão descartadas diante desses preços.



Cenoura

As chuvas mais periódicas e intensas desde outubro vem prejudicando a colheita e segurando a oferta. Esse quadro pressionou os preços para cima. A média da última semana de novembro subiu 18% em relação à média de outubro. Na maioria das Ceasas, o preço apresentou alta, em algumas delas intensas. Na Ceasa/BA – Salvador, o aumento foi de 75%, na Ceasa/PE – Recife, foi de 54%, na Ceasa/RN – Natal, foi de 53%, na Ceasa/PB – João Pessoa, foi de 93%. Apesar desses aumentos significativos, como o período de baixa foi bastante longo e significativo, chegando aos menores níveis de 2023/24, os preços ainda não se posicionam em termos satisfatórios. Como se prevê o prolongamento do período de chuvas, espera-se novas altas de preço, com a continuação da retenção da oferta. Age como fator de arrefecimento dessa alta, a qualidade, que muitas vezes com as chuvas, fica prejudicada.



Banana Nanica

As cotações da banana prata registraram queda na maioria das Ceasas em relação a outubro, não tanto por conta de um grande aumento de oferta das principais regiões produtoras (norte mineiro, Vale do Ribeira, regiões pernambucanas), mas por causa da queda da demanda decorrente do fim do mês, em que consumidores acabaram por ficar descapitalizados. Há que se notar que as precipitações estiveram dentro da normalidade naquelas regiões, favorecendo o ciclo produtivo das plantas. Destaque para a alta na Ceagesp – Ribeirão Preto (-31%), Ceasa/MA – São Luís (-63%), Ceasa/PB – João Pessoa (-25%) e Ceasa/GO – Goiânia (-23%).



Melancia

As cotações da melancia registraram queda na maioria das Ceasas. Os principais motivos para isso ocorrer foi a boa oferta nacional, com o restante da colheita goiana e, principalmente, a intensificação no sul baiano, com frutas dotadas de boa qualidade e produtividade devido às condições climáticas favoráveis, e com o aumento da oferta originária do interior do estado de São Paulo. Além disso, a demanda apenas regular contribuiu para essa queda. Destaque para a queda na Ceagesp – São José do Rio Preto (-30%), Ceasa/CE – Fortaleza (-16%), Ceasa/PR – Cascavel (-22%) e Ceasa/RS – Porto Alegre (-22%).

FORAM CONSIDERADAS PARA ESTE RESUMO AS INFORMAÇÕES DISPONIBILIZADAS POR 35 CENTRAIS DE ABASTECIMENTOS: AMA/BA – JUAZEIRO, CEAGESP – ARACATUBA, CEAGESP – ARARAQUARA, CEAGESP – BAURU, CEAGESP – FRANCA, CEAGESP – RIBEIRAO PRETO, CEAGESP – S J DOS CAMPOS, CEAGESP – SAO JOSE RIO PRETO, CEAGESP – SAO PAULO, CEAGESP – SOROCABA, CEASA/AL – MACEIO, CEASA/BA – SALVADOR, CEASA/CE – FORTALEZA, CEASA/CE – TIANGUA, CEASA/DF – BRASILIA, CEASA/ES – VITORIA, CEASA/GO – GOIANIA, CEASA/MA – SAO LUIZ, CEASA/MS – CAMPO GRANDE, CEASA/MT – CUIABA, CEASA/PB – JOAO PESSOA, CEASA/PB – PATOS, CEASA/PE – RECIFE, CEASA/PR – CASCAVEL, CEASA/PR – CURITIBA, CEASA/PR – FOZ DO IGUACU, CEASA/RJ – RIO DE JANEIRO, CEASA/RN – NATAL, CEASA/RS – CAXIAS DO SUL, CEASA/RS – PORTO ALEGRE, CEASA/SP – CAMPINAS, CEASA/TO – PALMAS, CEASAMINAS – BARBACENA, CEASAMINAS – BELO HORIZONTE E CEASAMINAS – UBERABA.

Resumo Executivo

Semanal nº 47

Mercado Hortigranjeiro
nas Centrais de Abastecimento

02 de dezembro de 2024

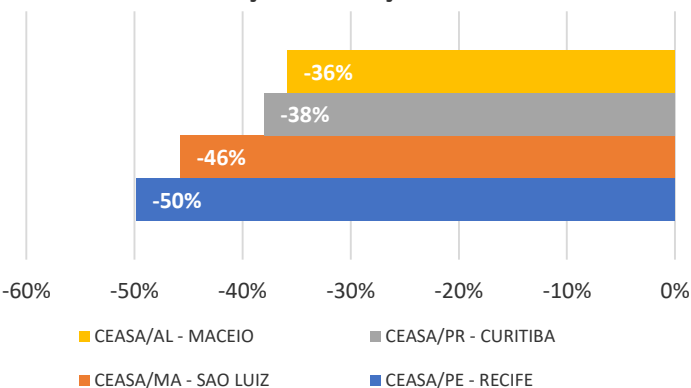
Referência: 24/11/24 a 30/11/24 em relação a outubro/24



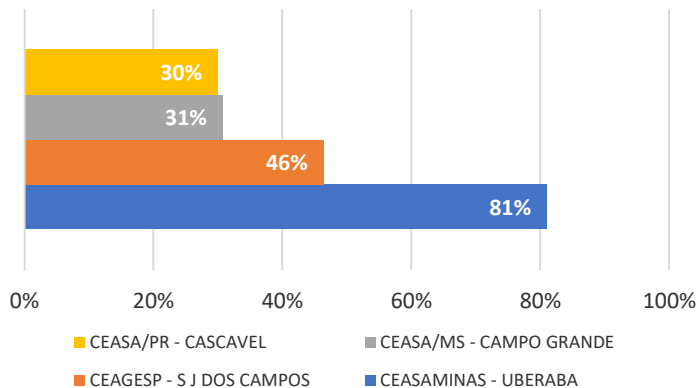
Outros destaques de variações nos preços

Hortaliças

Variação de Preços - Pimentão Verde

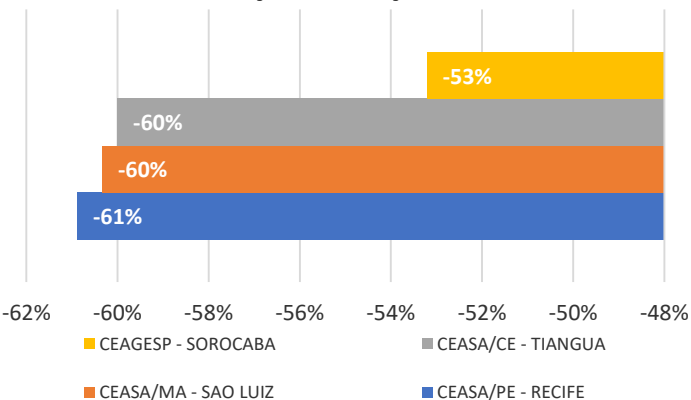


Variação de Preços - Inhame

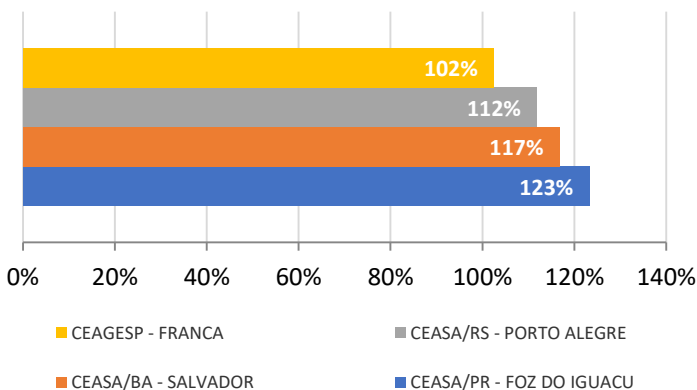


Frutas

Variação de Preços - Limão Tahiti



Variação de Preços - Abacate



Fonte: Conab/Ceasas

Confira como foi o Encontro Nacional da Abracen – Edição Mato Grosso do Sul no [site da associação](#) e em seu Instagram @abracenorg. O evento ocorreu dos dias 27 à 29 de novembro e celebrou os 45 anos da Ceasa/MS.



Para mais informações acesse:

www.conab.gov.br/info-agro/hortigranjeiros-prohort