

# Resumo Executivo

## Semanal nº 5

Mercado Hortigranjeiro  
nas Centrais de Abastecimento

03 de Fevereiro de 2025

Referência: 26/01/25 a 01/02/25 em relação a janeiro/25



### Destaques da Semana



#### Tomate

Chuvvas nas áreas produtoras vem possibilitando um maior controle sobre a oferta, refletindo-se nos preços em alta durante janeiro e na semana em análise. A média dentre as Ceasas aumentou 27% na relação com a média de dezembro de 2024. Altas de preço significativas aconteceram na Ceasa/BA – Salvador (112%), na Ceasa/GO – Goiânia (100%), na Ceasa/PA – Belém (108%), na Ceasa/PE – Recife (98%) e na Ceasa/PR – Foz do Iguaçu (111%). De modo inverso, os preços caíram em poucas Ceasas, como na de Caxias do Sul /RS (-31%) e na de Porto Alegre/RS (-36%), denotando a boa fase da produção estadual. Na Ceasa/DF – Brasília o preço teve queda de 11%, na Ceasa/PR – Curitiba a queda foi de 7% e na Ceagesp – São Paulo foi de 17%.



#### Cebola

Continua a ser colhida a safra do Sul do País, em especial a de Santa Catarina, maior abastecedor das Ceasas nessa época. Segundo a Epagri/SC no último levantamento, final de janeiro, a área colhida alcançava 93,2% da área plantada, com a produtividade esperada. O produtor catarinense não tem enviado toda a sua produção ao mercado, esperando melhores preços. Porém, os preços das principais Ceasas, do Sul e do Sudeste, ainda vêm tendo pouca variação, positiva ou negativa. Na Ceagesp – São Paulo o preço caiu 9%, na Ceasa/RJ – Rio de Janeiro 4%, na CeasaMinas – Belo Horizonte desceu 13%. Na Ceasa/PR – Curitiba o preço subiu apenas 8%. Nas Ceasas da região nordeste o preço subiu significativamente, tanto pela menor oferta regional, quanto também da distância da produção atual. No mercado do produtor de Juazeiro/BA o preço aumentou 92%, na Ceasa/PB – João Pessoa a alta foi de 82% e na Ceasa/PE – Caruaru foi de 88%.



#### Banana Nanica

As cotações da banana nanica registraram queda na maioria dos entrepostos atacadistas, por causa da maior oferta advinda da microrregião de Registro (SP) e do norte catarinense, principalmente, com elevações mais pronunciadas nos principais centros consumidores que recebem as frutas desses locais, como a Região Sul e Sudeste. Boas condições climáticas impactaram na melhor produção. Após a volta às aulas, a demanda deve aumentar e os preços podem ser pressionados no sentido de alta. Destaque para a queda na Ceagesp – Sorocaba (-29%), Ceasa/PR – Curitiba (-21%), Ceasa/RJ – Rio de Janeiro (-23%) e CeasaMinas – Belo Horizonte (-29%).



#### Melancia

Os preços da melancia subiram na maioria das Ceasas em decorrência da menor oferta. Ocorreu queda da produção baiana na microrregião de Porto Seguro, assim como no Rio Grande do Sul. Menor qualidade das frutas se fez presente por causa do calor excessivo. As altas temperaturas em diversos centros consumidores do Centro-Sul do país também contribuíram para a elevação da demanda, com pressão sobre os preços. Destaque para a alta na Ceagesp – Presidente Prudente (50%), AMA/BA – Juazeiro (44%), Ceasa/PE – Recife (31%), Ceasa/ES – Vitória (21%) e Ceasa/PR – Foz do Iguaçu (31%).

FORAM CONSIDERADAS PARA ESTE RESUMO AS INFORMAÇÕES DISPONIBILIZADAS POR 33 CENTRAIS DE ABASTECIMENTOS: AMA/BA - JUAZEIRO; CEAGESP - ARACATUBA; CEAGESP - ARARAQUARA; CEAGESP - BAURU; CEAGESP - FRANCA; CEAGESP - PRES. PRUDENTE; CEAGESP - RIBEIRAO PRETO; CEAGESP - SAO JOSE RIO PRETO; CEAGESP - SAO PAULO; CEAGESP - SOROCABA; CEASA/AL - MACEIO; CEASA/BA - SALVADOR; CEASA/CE - FORTALEZA; CEASA/CE - TIANGUA; CEASA/DF - BRASILIA; CEASA/ES - VITORIA; CEASA/GO - GOIANIA; CEASA/MA - SAO LUIZ; CEASA/MT - CUIABA; CEASA/PA - BELEM; CEASA/PB - JOAO PESSOA; CEASA/PB - PATOS; CEASA/PE - CARUARU; CEASA/PE - RECIFE; CEASA/PR - CASCATEL; CEASA/PR - CURITIBA; CEASA/PR - FOZ DO IGUAU; CEASA/PR - MARINGA; CEASA/RJ - RIO DE JANEIRO; CEASA/RN - NATAL; CEASA/RS - CAXIAS DO SUL; CEASA/RS - PORTO ALEGRE; CEASAMINAS - BELO HORIZONTE

# Resumo Executivo

## Semanal nº 5

Mercado Hortigranjeiro  
nas Centrais de Abastecimento

03 de Fevereiro de 2025

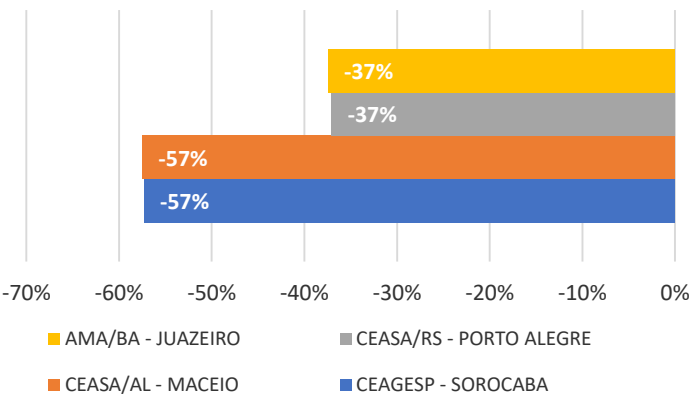
Referência: 26/01/25 a 01/02/25 em relação a janeiro/25



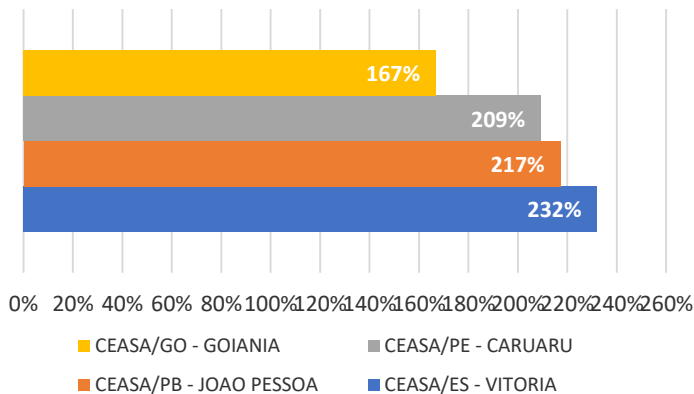
### Outros destaques de variações nos preços

#### Hortaliças

#### Variação de Preços da Batata

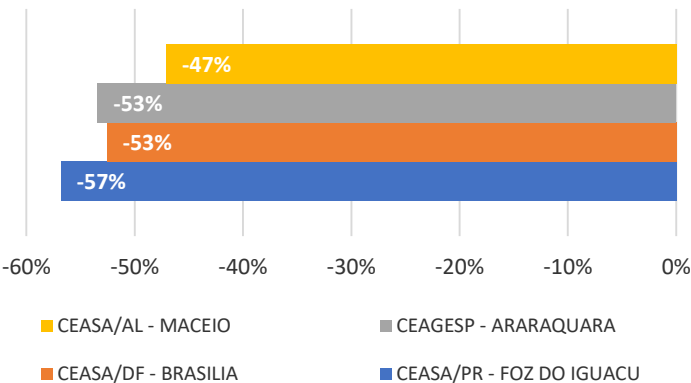


#### Variação de Preços da Chuchu

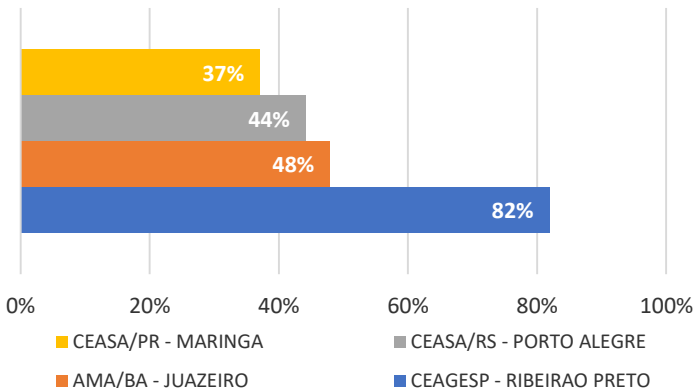


#### Frutas

#### Variação de Preços da Limão Tahiti



#### Variação de Preços do Manga



Fonte: Conab/Ceasas

O Boletim Hortigranjeiro de janeiro já está disponível no [site da Conab](http://site.da.conab.gov.br).



Para mais informações acesse:

[www.conab.gov.br/info-agro/hortigranjeiros-prohort](http://www.conab.gov.br/info-agro/hortigranjeiros-prohort)